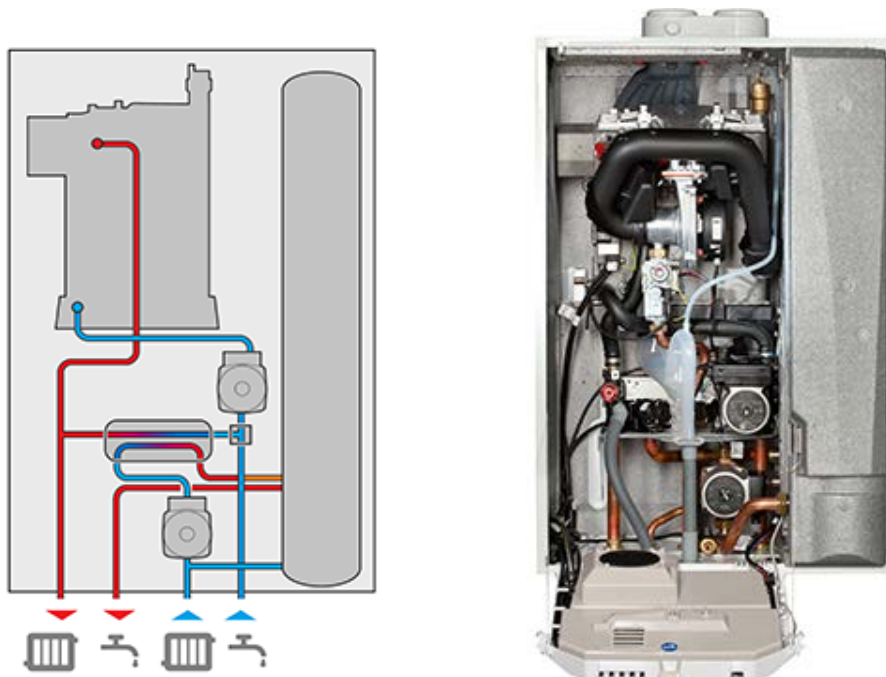


Bergen Calenta 40L – příprava teplé vody

Kotel Bergen Calenta 40L má zabudovaný 40litrový nabíjený zásobník teplé vody. Tak se tvoří velmi efektivním způsobem zásoba teplé vody, která je ihned připravena ke spotřebě. Pro udržování zásobníku vždy na požadované teplotě je důležité, aby byla tato funkce také povolena odpovídajícím parametrem v menu kotle a případně i v menu regulace. Jedině tak bude zajištěno, že bude v zásobníku vždy k dispozici teplá voda.



Způsob a funkce přípravy teplé vodu se v menu kotle nastavuje parametrem **P4**.

- 0 = Comfort** zásobník je vždy teplý, rychlé čerpání teplé vody
- 1 = ECO** udržování teplé vody v zásobníku je vypnuto, po otevření kohoutku teplé vody je nutné počkat, až kotel začne připravovat teplou vodu průtokovým způsobem
- 2 = Podle regulace** způsob přípravy teplé vody se řídí podle nastavení na regulaci IC200

Nastavení funkce přípravy teplé vody na regulaci

Nastavení požadovaného způsobu přípravy teplé vody je na regulaci IC200 jednoduché. Toto nastavení neplatí jen pro kotle Calenta 40L, ale také pro ostatní typy s přípravou teplé vody. Například kombinované kotle mohou tímto způsobem udržovat na teplotě deskový výměník pro přípravu teplé vody a umožnit tak okamžité čerpání teplé vody.

